



**WACKER
NEUSON**
all it takes!

DT15

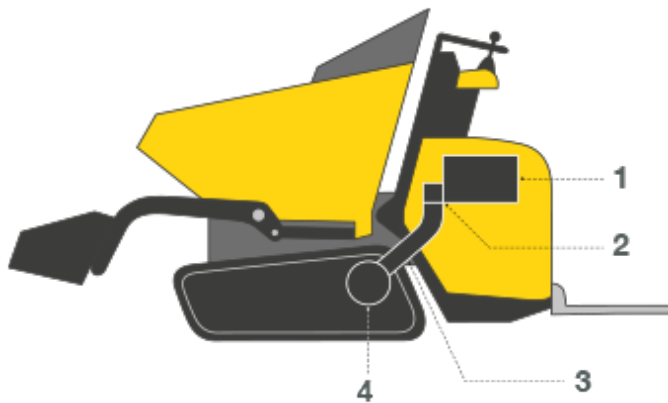
Dumper Cingolati



Potenza massima: DT15.

L'atoribaltabile cingolato DT12 di Wacker Neuson rappresenta il mezzo di trasporto ideale su tutti i tipi di terreno, come ad esempio ghiaia, sabbia, terreni paludosi o di montagna. Il cofano del motore monoblocco e la disposizione ottimale dei punti di intervento facilitano la manutenzione di tutti i giorni.

- Funzionamento semplice e pratico grazie alla trazione idrostatica.
- Roll bar ROPS richiudibile per le altezze libere minime.
- Il baricentro basso incrementa la stabilità e garantisce le capacità di scalata di pendenze fino al 62%.
- Impianto idraulico aggiuntivo per il funzionamento di utenze aggiuntive, come ad esempio betoniere, martelli manuali, ecc.
- Possibilità di applicazione delle varianti dei cassoni stabili, solidi, ribaltabili idraulicamente, come ad esempio il cassone a scarico frontale, la piattaforma di scarico su tre lati, o anche di impiego di betoniere idrauliche di grandi dimensioni.



1. Motore diesel
2. Doppia pompa di regolazione
3. Tubi ad alta pressione dalla pompa al motore
4. Ripartitore di coppia / assale

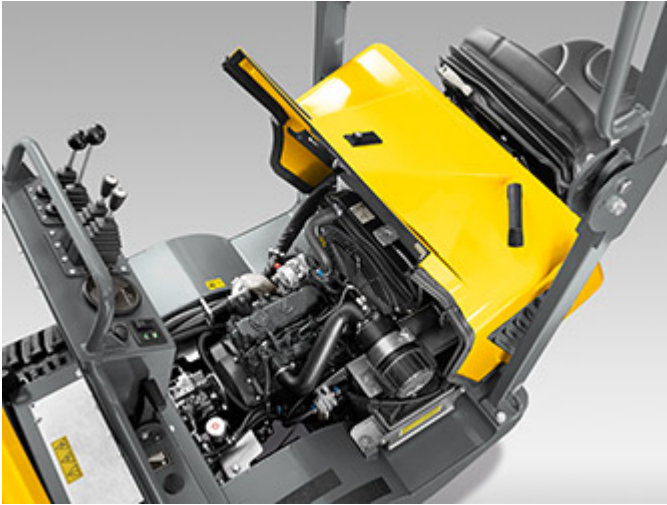
Trazione idrostatica a variazione continua

Basta avviare e partire: grazie alla trazione idrostatica non sono necessary frequenti cambi di marcia ed il conducente può concentrarsi esclusivamente sul suo lavoro. Ideale per i parchi noleggino o i cambi frequenti di operatore.

- Leva di marcia a comando idraulico per il controllo fine del DT12, DT15 e DT25
- Due gamme di velocità: a scelta precisa con alta forza di trazione o veloce (non in DT10)
- La trazione idraulica e l'idraulica di lavoro operano in modo indipendente
- Bassi costi per la manutenzione e l'assistenza grazie al motore a bassa usura



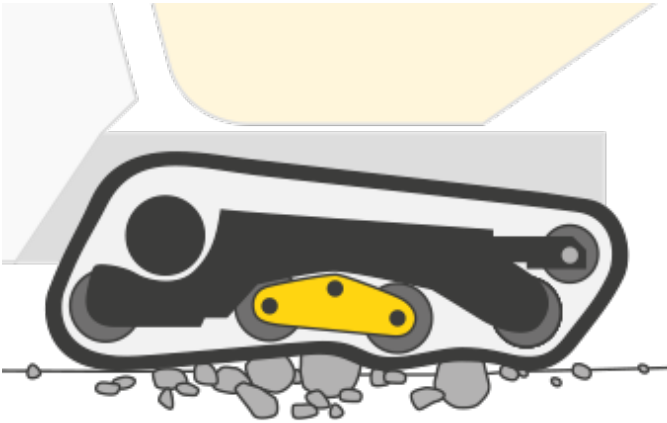
**WACKER
NEUSON**
all it takes!



Manutenzione

Risparmio di tempo prezioso e quindi denaro per la manutenzione. Tanto migliore e più veloce è l'accesso all'idraulica o al motore, quanto più velocemente la macchina è di nuovo in azione.

- Buon accesso per il servizio quotidiano per eseguire lavori di ispezione in sicurezza
- Accesso rapido ai punti di manutenzione
- Elevata sicurezza grazie al cofano motore con serratura



Propulsione sempre costante,

perché i rulli oscillanti sospesi si adattano qualsiasi superficie.



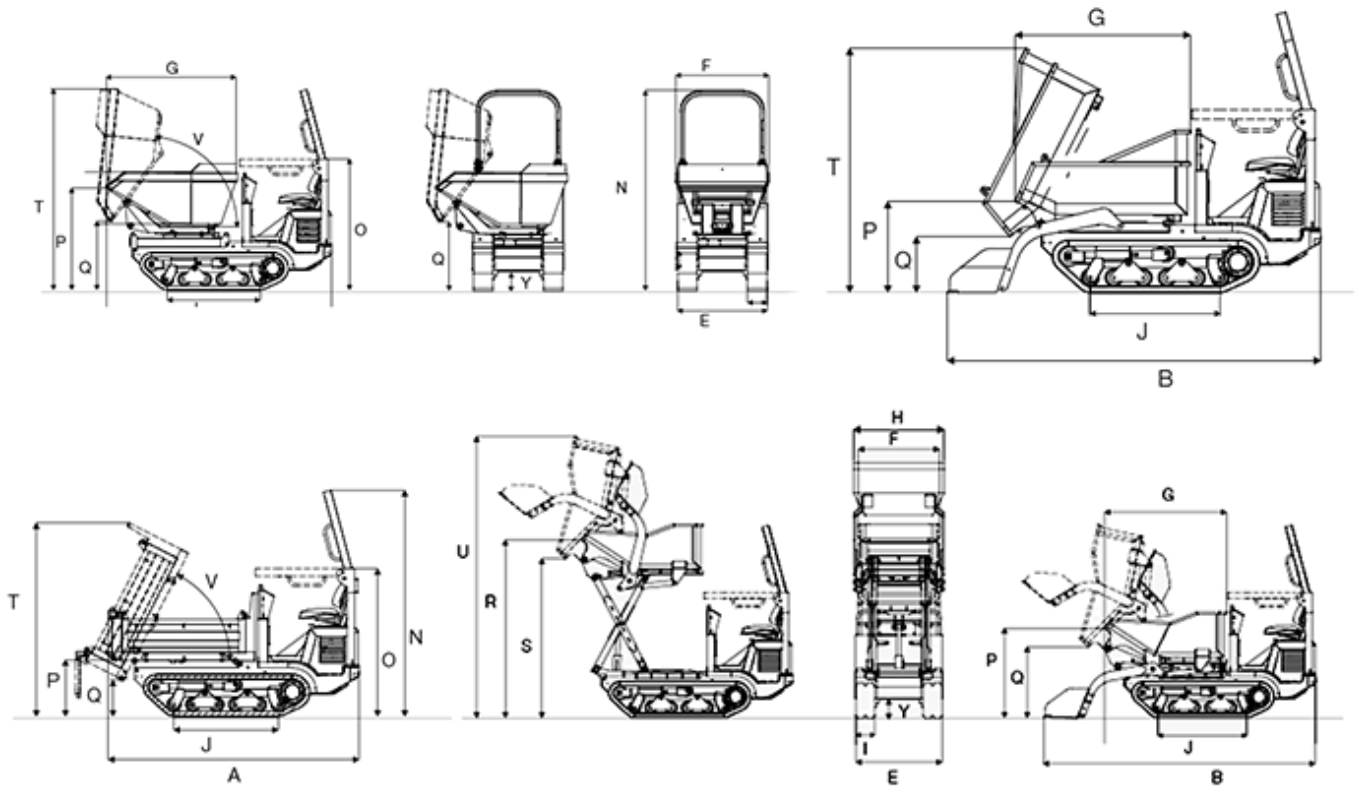
Specifiche tecniche

	Cassone a scarico frontale	Cassone a scarico girevole	Cassone a scarico alto	Cassone speciale	Betoniera
Dati d'esercizio					
Peso di trasporto Diesel kg	1.310	1.330	1.540	1.270	1.430
Peso di trasporto Sistema autocaricante kg	1.390		1.620		1.510
Carico utile max. kg	1.500	1.500	1.500	1.500	1.500
Capacità del cassone raso l	660	550	632	520	
Capacità del cassone colmo l	800	760	650	690	360
Lu x La x H ROPS mm	2585 x 1080 x 2372	2674 x 1080 x 2372	2609 x 1080 x 2372	2640 x 1080 x 2372	2403 x 1080 x 2372
Dati del motore					
Potenza del motore Diesel kW	15	15	15	15	15
con un numero di giri 1/min	3.000	3.000	3.000	3.000	3.000
Velocità di avanzamento 1 km/h	4	4	4	4	4
Velocità di avanzamento Diesel km/h	7,5	7,5	7,5	7,5	7,5
Capacità ascensionale %	27	27	27	27	27
Capacità del serbatoio carburante l	24	24	24	24	24



**WACKER
NEUSON**
all it takes!

Dimensioni



	Cassone a scarico frontale	Cassone a scarico girevole	Cassone a scarico alto	Cassone speciale	Betoniera
A	Lunghezza (senza pedana)				
	2.585 mm	2.674 mm	2.609 mm	2.640 mm	2.403 mm
B	Lunghezza con autocaricatore (senza pedana)				
	3.160 mm		3.365 mm		3.250 mm
E	Larghezza sottocarro				
	1.080 mm	1.080 mm	1.080 mm	1.080 mm	1.080 mm
F	Larghezza del cassone				
	1.054 mm	1.102 mm	1.000 mm	1.020 mm	926 mm
G	Lunghezza del cassone				



	1.482 mm	1.537 mm	1.500 mm	1.547 mm	
H	Larghezza with self-loading equipment				
	1.080 mm		1.121 mm		1.080 mm
I	Larghezza dei pattini cingoli				
	230 mm	230 mm	230 mm	230 mm	230 mm
J	Lunghezza cingoli				
	1.100 mm	1.100 mm	1.100 mm	1.100 mm	1.100 mm
N	Altezza sopra staffa ROPS				
	2.372 mm	2.372 mm	2.372 mm	2.372 mm	2.372 mm
O	Altezza sopra staffa ROPS ribaltata				
	2.022 mm	2.022 mm	2.022 mm	2.022 mm	2.022 mm
P	Altezza bordo anteriore della benna				
	770 mm	1.210 mm	1.104 mm	1.150 mm	1.254 mm
Q	Altezza di scarico mass.				
	472 mm	810 mm	873 mm	380 mm	762 mm
R	Altezza of skip front edge when raised				
			2.193 mm		
S	Altezza di scarico mass. of high-tipping skip when raised				
			1.963 mm		
T	Altezza max, benna sollevata				
	2.070 mm	2.381 mm	2.383 mm	2.040 mm	1.647 mm
U	Altezza Max., high-tipping skip raised				
			3.472 mm		
V	Angolo di scarico benna				
	63 °	84 °	78 °	63 °	62 °
Y	Distanza da terra				



**WACKER
NEUSON**
all it takes!

224 mm

224 mm

224 mm

224 mm

224 mm

Nota

La disponibilità dei prodotti può variare da paese a paese. E' possibile che le informazioni / prodotti non siano disponibili nel vostro paese. Le informazioni più dettagliate sulla potenza del motore sono riportate nelle istruzioni per l'uso. La potenza in uscita effettiva può variare a seconda delle condizioni d'esercizio specifiche.

L'azienda si riserva il diritto di errori ed omissioni. Immagini simili.

Copyright © 2016 Wacker Neuson SE.